

English

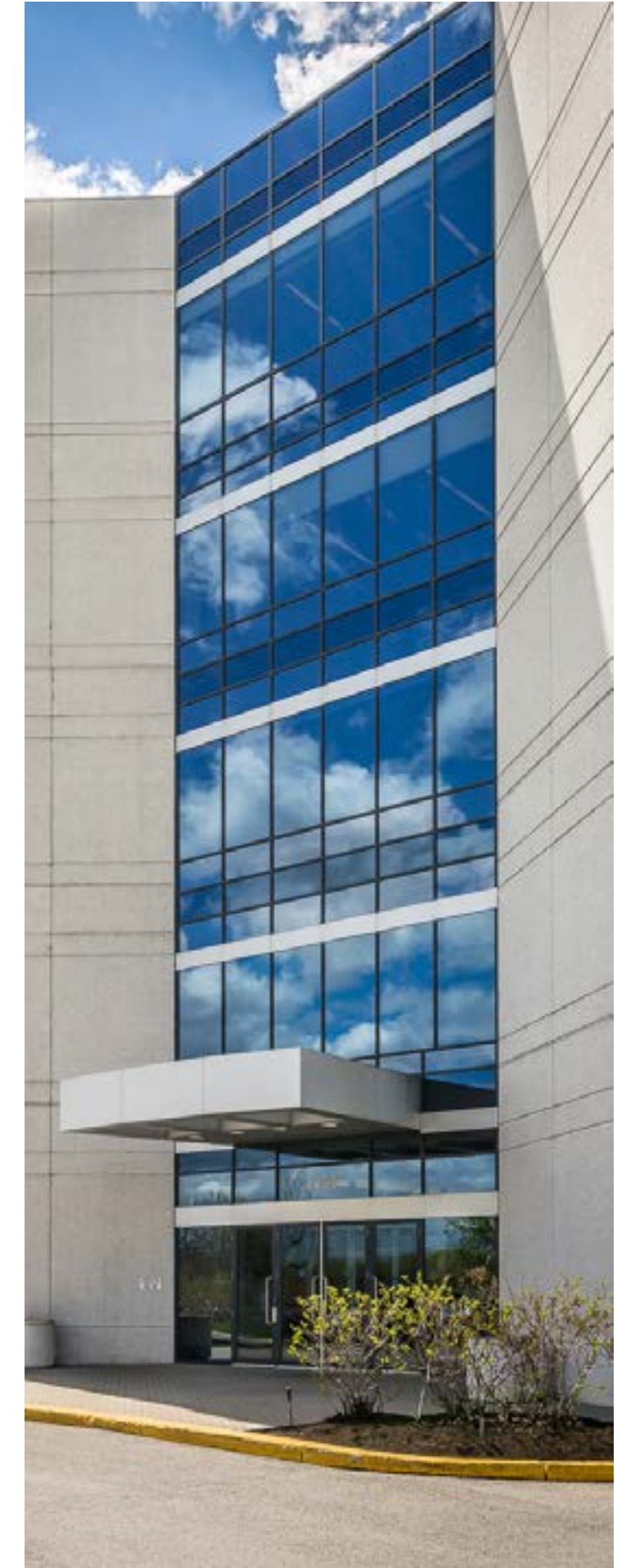
# ESPACE À LOUER

2250. boulevard Alfred-Nobel, Saint-Laurent, QC  
79 661 pi. ca. | Bureaux



# Des bureaux modernes pour accueillir vos activités

Le 2250 boulevard Alfred-Nobel est un immeuble de bureaux de cinq étages situé dans le Technoparc de Montréal, un des parcs d'affaires les plus prestigieux du Canada et un des plus grands centres dédiés au secteur technologique au Canada. Situé entre l'autoroute 40 et l'aéroport Pierre-Élliott Trudeau, le 2500 Alfred-Nobel bénéficie d'une accessibilité exceptionnelle. Le nouveau Train Léger proposé par la CDPQ comprend une station dans le Technoparc, en face de notre immeuble. La station de métro sera le dernier arrêt avant l'aéroport Montréal-Trudeau.



## Aperçu des espaces



Espaces de bureaux hors pair de catégorie "A"



Au coeur du Technoparc de Montréal



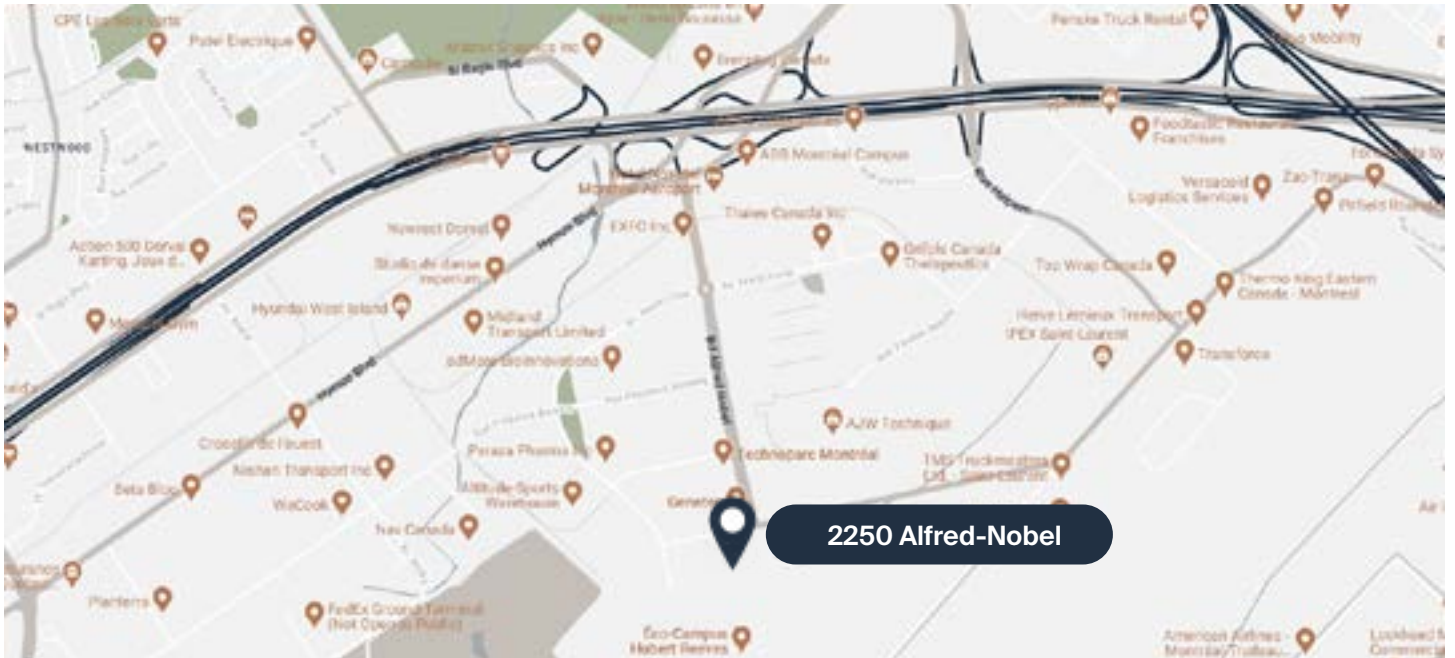
Facilement accessible en transports en commun et par l'autoroute 40



Vaste stationnement extérieur

# Localisation

---



## Contact

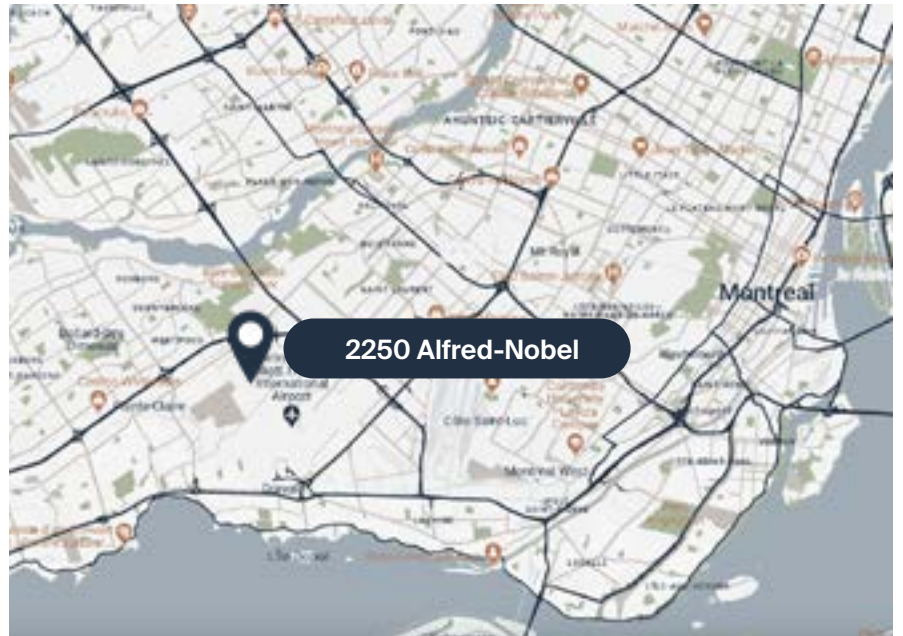
---



514 286-0188



location@btbreit.com



©2025 Fonds de placement immobilier BTB. Tous droits réservés. Les informations contenues dans cette brochure sont fournies à titre informatif seulement et proviennent de sources jugées fiables. Cependant, aucune garantie ou déclaration, expresse ou implicite, n'est faite quant à l'exactitude, l'exhaustivité ou la fiabilité des informations fournies. Les informations contenues dans cette brochure sont fournies selon l'information disponible au moment de la rédaction, et sont assujetties à des changements. Sans limiter la portée de ce qui précède, toutes les informations sont sujettes à des erreurs, omissions, modifications de prix, conditions de location ou retrait sans préavis. L'état de la propriété et ses caractéristiques sont fournis "tels quels" et peuvent être modifiés. Toute projection, opinion ou estimation est fournie à titre d'exemple seulement et est sujette à des incertitudes.



# SPACES FOR LEASE

2250 Alfred-Nobel Boulevard, Saint-Laurent QC  
79,661 sq. ft. | Office





# Modern offices to accommodate your activities


2250 boulevard Alfred-Nobel is a five-storey office property that is located in Montreal's Technoparc, one of Canada's most prestigious business parks and one of the largest centers dedicated to Canada's technology sector. Over 100 high-tech corporations are located within the business park. Located between Highway 40 and Pierre-Élliott Trudeau airport, 2500 Alfred-Nobel benefits from outstanding accessibility. The new Light Rail Train proposed by CDPQ includes a station in the Technoparc, in front of our building. The underground station will be the last stop before Montreal-Trudeau Airport.




## Overview of spaces

 Outstanding class "A" office spaces

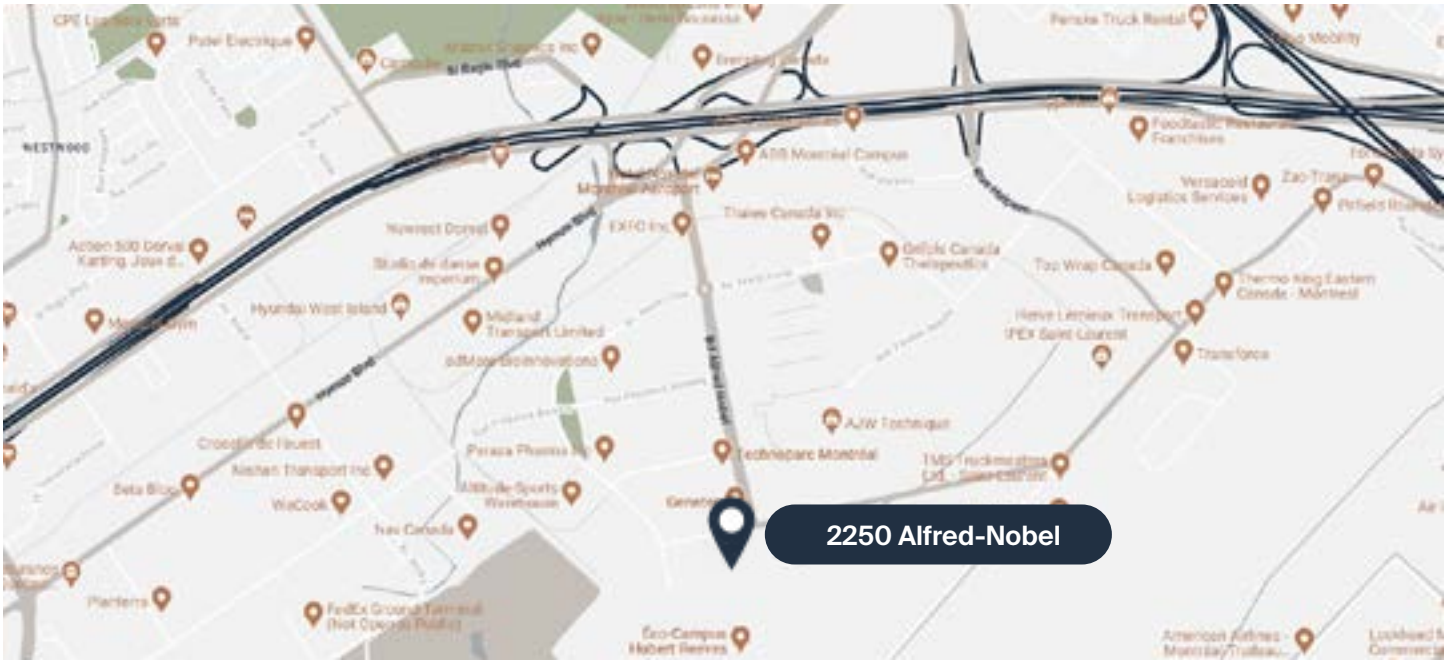
 In the heart of Montreal Technoparc

 Easily accessible by public transport and Trans-Canada Highway

 Vast outdoor parking

# Location

---



## Contact

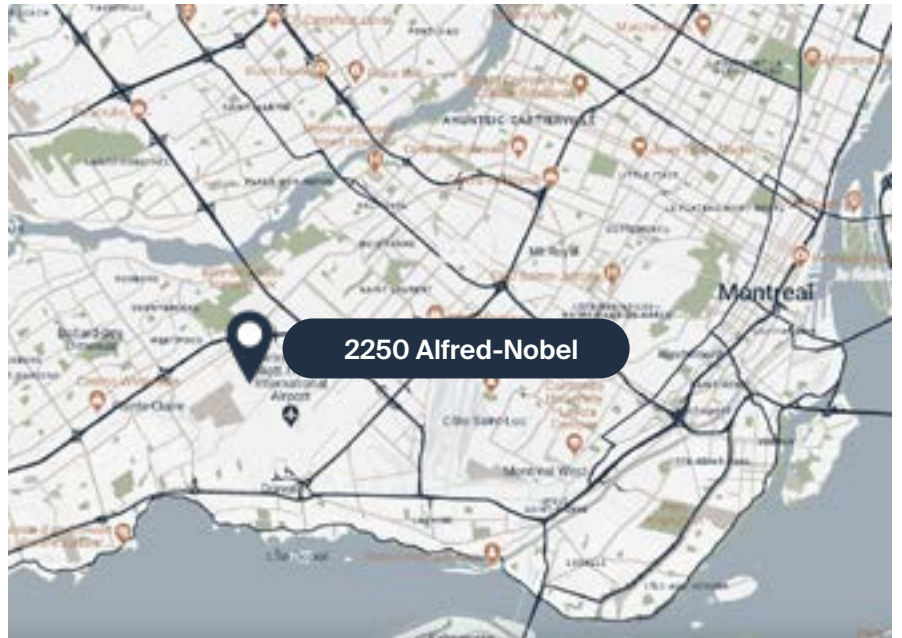
---



514 286-0188



location@btbreit.com



©2025 BTB Real Estate Investment Trust. All rights reserved. The information contained in this brochure is provided for general information purposes only and has been obtained from sources believed to be reliable. However, no warranty or representation, express or implied, is made as to the accuracy, completeness, or reliability of the information provided. The information contained in this brochure is provided in accordance with the information available at the time of writing, and is subject to change. Without limiting the foregoing, all information is subject to errors, omissions, changes in price, rental conditions, or withdrawal without notice. The condition of the property and its features are provided "as is" and are subject to change. Any projections, opinions, or estimates are provided as illustrative examples only and are subject to uncertainty.