

English

# ESPACES À LOUER

2344. boulevard Alfred-Nobel, Saint-Laurent, QC  
108 724 pi. ca. | Bureaux



# Des bureaux ultramodernes pour accueillir vos activités

Achévé en 2009, l'immeuble de bureaux ultramoderne de quatre étages, certifié LEED, a été construit selon les normes techniques et de qualité les plus élevées par l'un des promoteurs les plus éminents du Canada. La propriété est louée à une liste exceptionnelle de locataires, dont Bristol-Myers Squibb (BMS), Beiersdorf, AptoVision et Hewlett Packard Enterprise. La propriété bénéficie d'un accès à l'autoroute transcanadienne, à l'aéroport international Montréal-Trudeau et au centre-ville de Montréal. Avec l'arrivée anticipée de la station de train léger sur rail CDPQ Technoparc, l'accès aux transports en commun sera inégalé.



## Aperçu des espaces



Espaces de bureaux hors pair de catégorie "A"



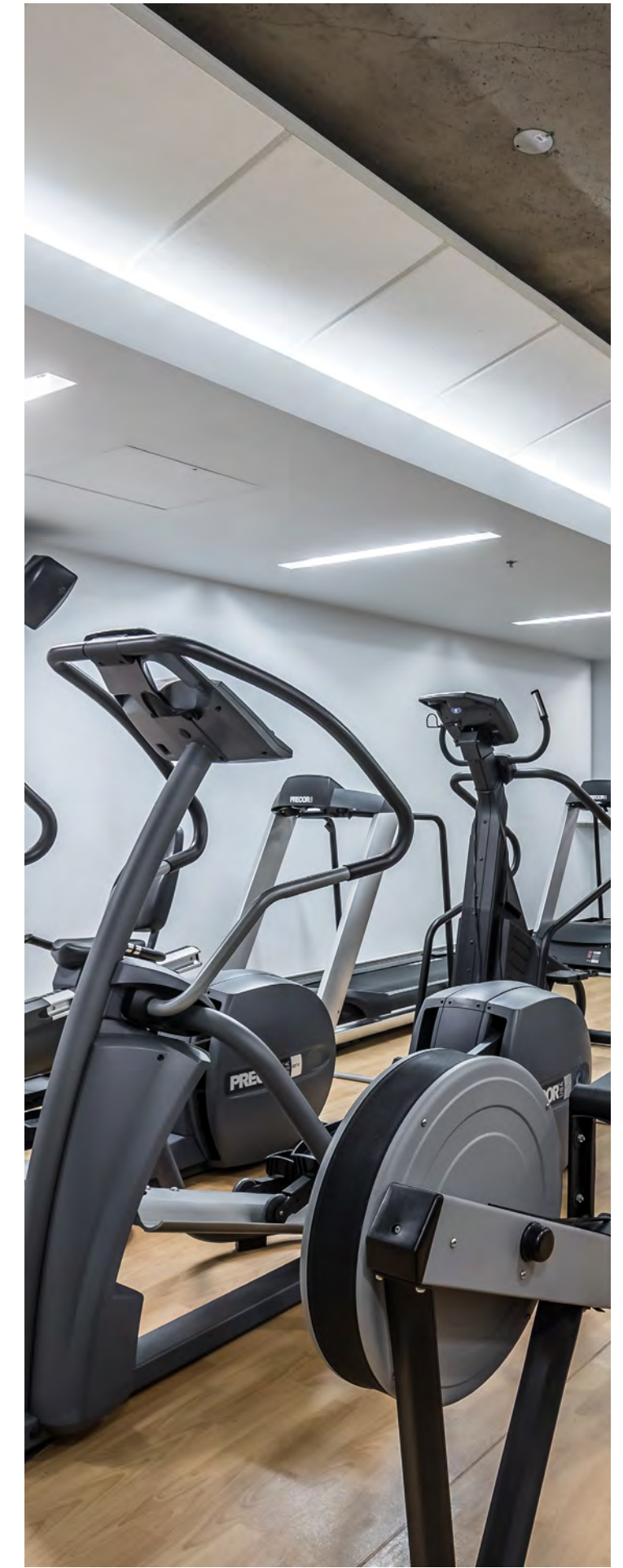
Au coeur du Technoparc de Montréal



Facilement accessible en transports en commun et par l'autoroute Transcanadienne



Vaste stationnement intérieur et extérieur



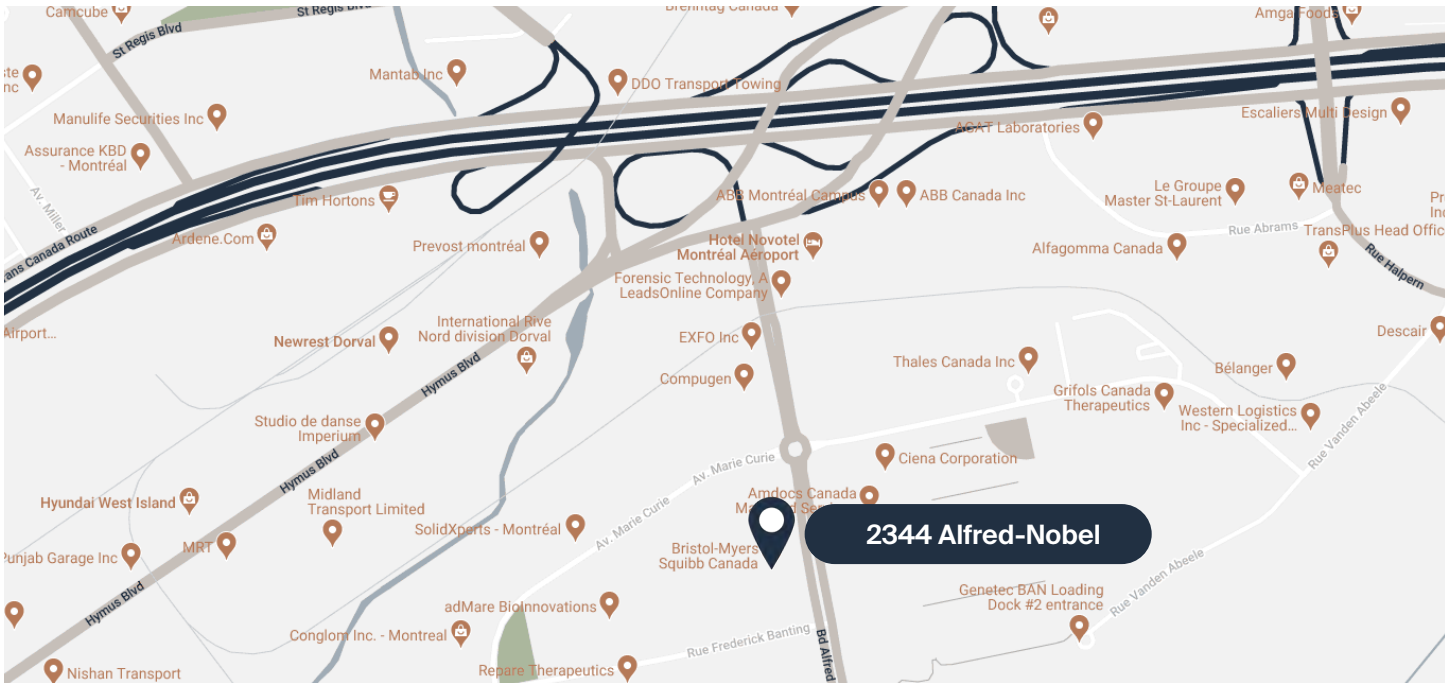


**Des espaces  
prêts à  
répondre  
à l'ensemble  
de vos  
besoins**

---



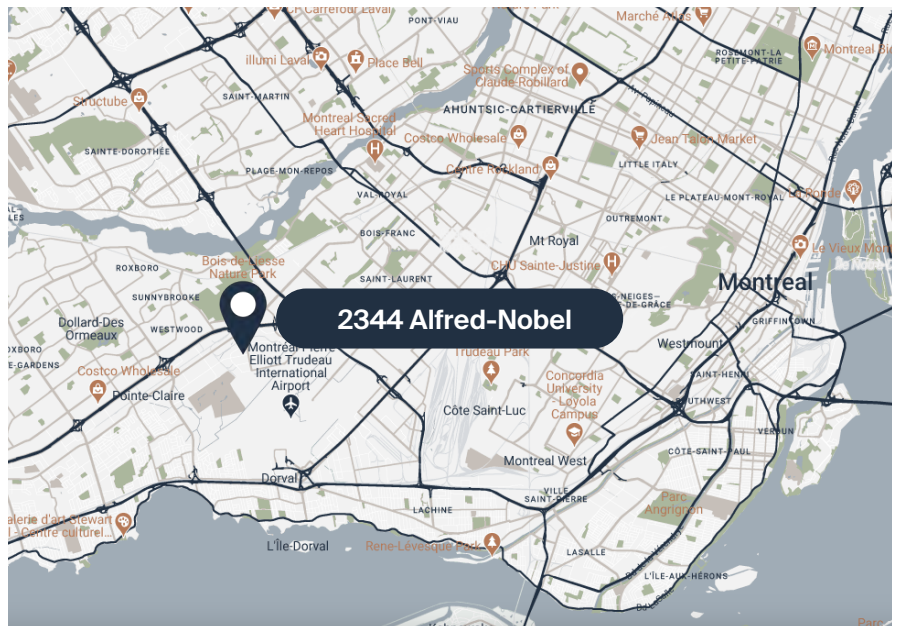
# Localisation



## Contact

 514 286-0188

 [location@btbreit.com](mailto:location@btbreit.com)



©2025 Fonds de placement immobilier BTB. Tous droits réservés. Les informations contenues dans cette brochure sont fournies à titre informatif seulement et proviennent de sources jugées fiables. Cependant, aucune garantie ou déclaration, expresse ou implicite, n'est faite quant à l'exactitude, l'exhaustivité ou la fiabilité des informations fournies. Les informations contenues dans cette brochure sont fournies selon l'information disponible au moment de la rédaction, et sont assujetties à des changements. Sans limiter la portée de ce qui précède, toutes les informations sont sujettes à des erreurs, omissions, modifications de prix, conditions de location ou retrait sans préavis. L'état de la propriété et ses caractéristiques sont fournis "tels quels" et peuvent être modifiés. Toute projection, opinion ou estimation est fournie à titre d'exemple seulement et est sujette à des incertitudes.



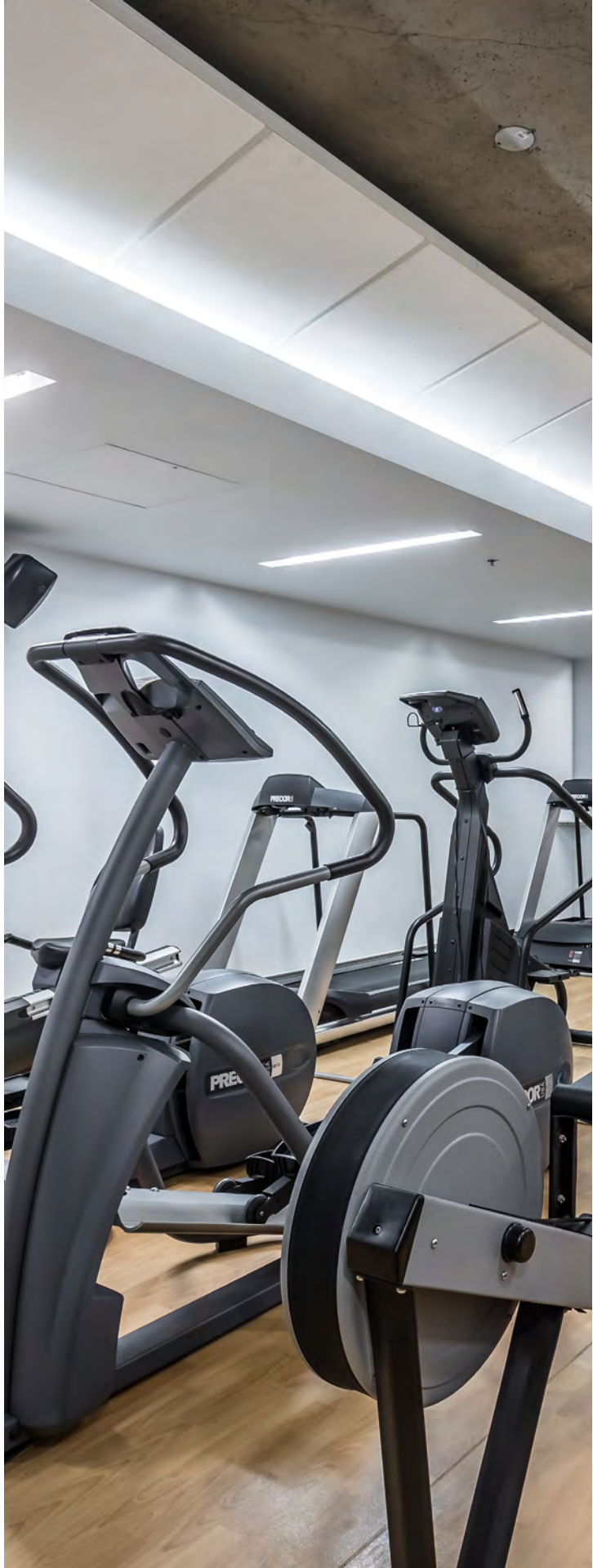
# SPACES FOR LEASE

2344 Alfred-Nobel Boulevard, Saint-Laurent QC  
108,724 sq. ft. | Office



# Ultra-modern offices to accommodate your activities

Completed in 2009, the four storey state-of-the-art LEED certified office building was built to the highest quality and technical standards by one of Canada's preeminent developers. The Property is leased to an outstanding roster of tenants, which includes Bristol-Myers Squibb (BMS), Beiersdorf, AptoVision, and Hewlett Packard Enterprise. The Property benefits from efficient access to the Trans-Canada Highway, to the Montréal-Trudeau International Airport and Downtown Montréal. With the anticipated arrival of the CDPQ Technoparc Light Rail Train station, adjacent to 2344 Alfred-Nobel, access to public transportation will be unparalleled.



## Overview of spaces



Outstanding class "A" office spaces



In the heart of Montreal Technopark



Easily accessible by public transport and Trans-Canada Highway



Vast indoor and outdoor parking

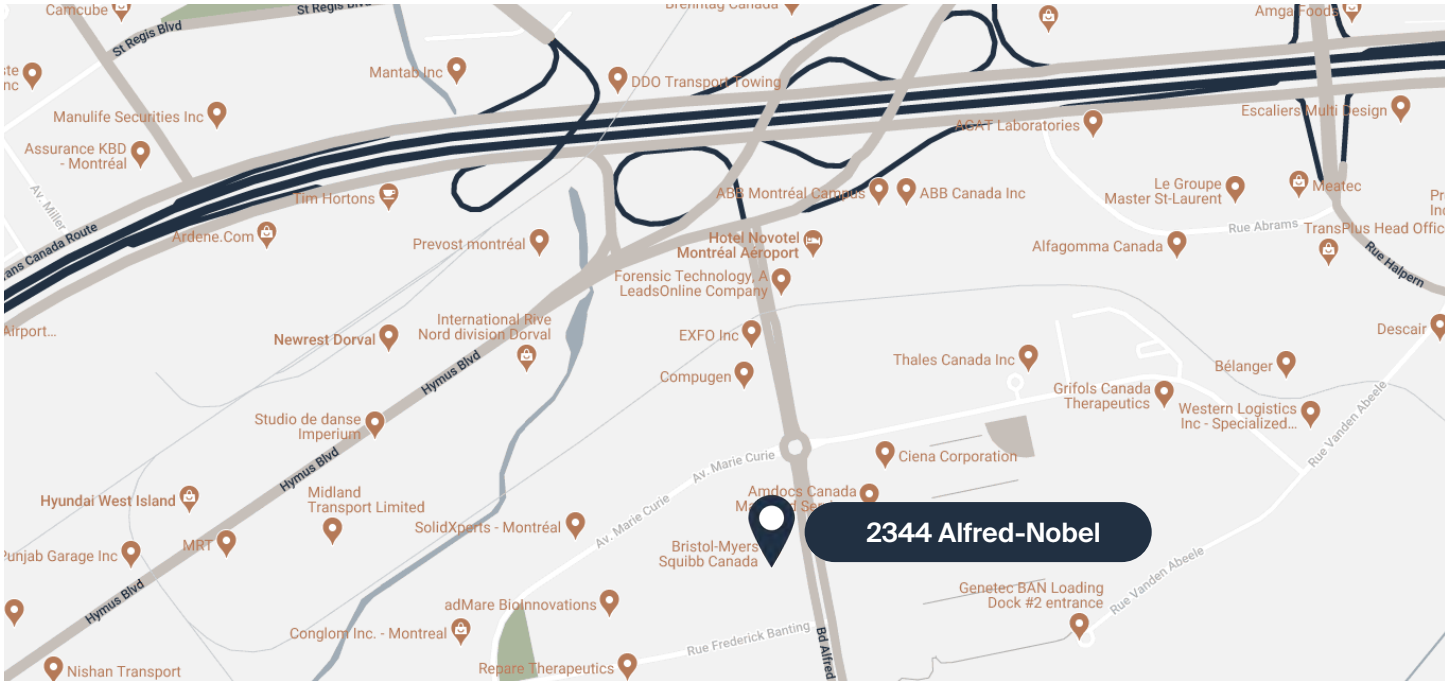


**Spaces ready  
to meet  
all of your  
needs  
and  
expectations**

---



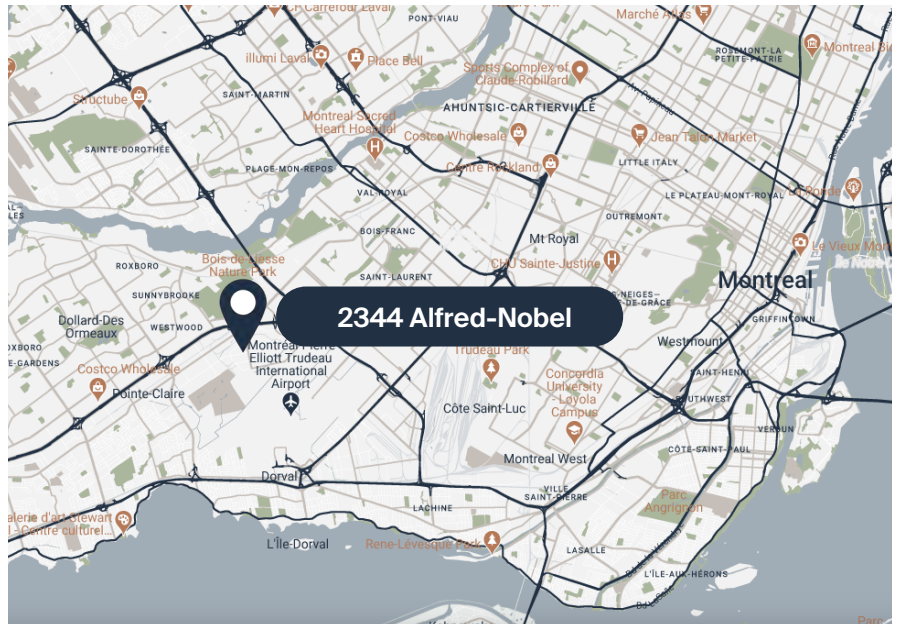
# Location



# Contact

 514 286-0188

 [location@btbreit.com](mailto:location@btbreit.com)



©2025 BTB Real Estate Investment Trust. All rights reserved. The information contained in this brochure is provided for general information purposes only and has been obtained from sources believed to be reliable. However, no warranty or representation, express or implied, is made as to the accuracy, completeness, or reliability of the information provided. The information contained in this brochure is provided in accordance with the information available at the time of writing, and is subject to change. Without limiting the foregoing, all information is subject to errors, omissions, changes in price, rental conditions, or withdrawal without notice. The condition of the property and its features are provided "as is" and are subject to change. Any projections, opinions, or estimates are provided as illustrative examples only and are subject to uncertainty.