

English



ESPACE À LOUER

245, place Menten, Ottawa, ON
31 847 pi. ca. | Bureaux



Un emplacement de choix pour installer vos bureaux

Le 245 Menten Place West est situé dans le quartier Bells Corners d'Ottawa, à l'intersection de Moodie Drive et de Menten Place West. Facilement accessible par les transports en commun; par autobus (97,152,252 et 256) ainsi que par les autoroutes 416 et 417. De par son emplacement de choix, le 245 Menten Place bénéficie d'une grande visibilité, due à la circulation intense sur les rues. Ce bâtiment bénéficie également d'un éclairage naturel abondant qui peut être remarqué dans tout le bâtiment.



Aperçu des espaces



Espaces de bureaux avec éclairage abondant



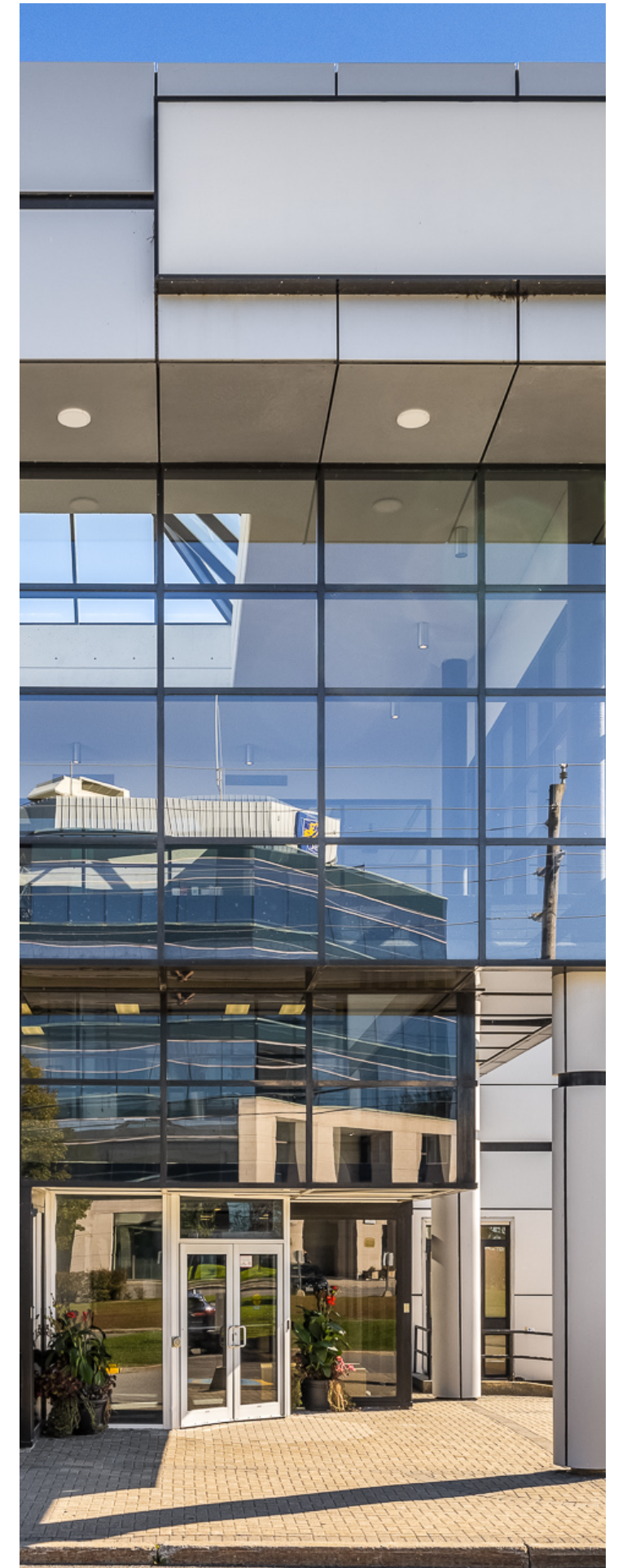
Dans le quartier Bells Corners d'Ottawa



Facilement accessible par transports en commun et par les autoroutes 416 et 417



Vaste stationnement extérieur

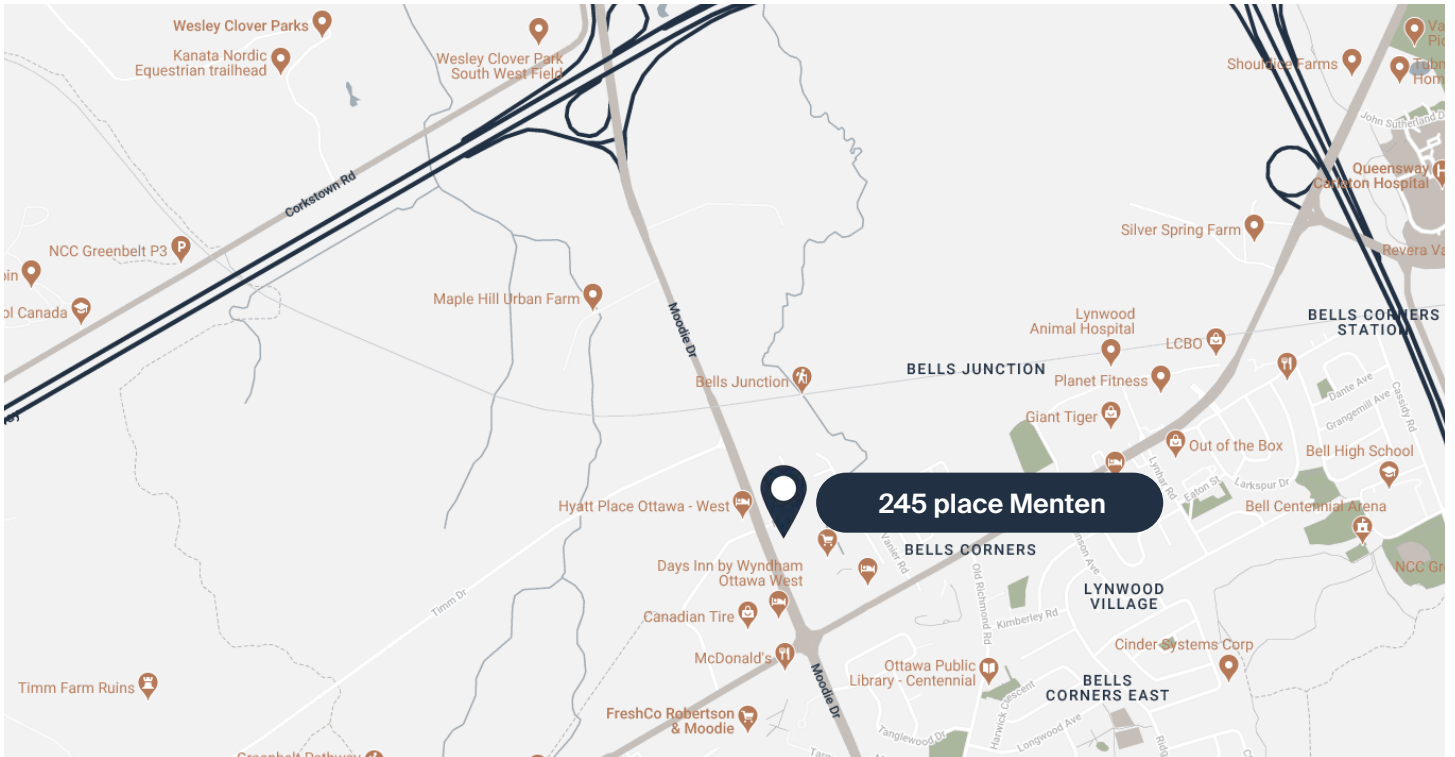




**Des espaces
prêts à
répondre
à l'ensemble
de vos
besoins**



Localisation



Contact



613 454-0188



location@btbreit.com



©2025 Fonds de placement immobilier BTB. Tous droits réservés. Les informations contenues dans cette brochure sont fournies à titre informatif seulement et proviennent de sources jugées fiables. Cependant, aucune garantie ou déclaration, expresse ou implicite, n'est faite quant à l'exactitude, l'exhaustivité ou la fiabilité des informations fournies. Les informations contenues dans cette brochure sont fournies selon l'information disponible au moment de la rédaction, et sont assujetties à des changements. Sans limiter la portée de ce qui précède, toutes les informations sont sujettes à des erreurs, omissions, modifications de prix, conditions de location ou retrait sans préavis. L'état de la propriété et ses caractéristiques sont fournis "tels quels" et peuvent être modifiés. Toute projection, opinion ou estimation est fournie à titre d'exemple seulement et est sujette à des incertitudes.



SPACES FOR LEASE

245 Menten Place, Ottawa, ON
31,847 sq. ft. | Office



A prime location to establish your activities

245 Menten Place West is located in Ottawa's Bells Corners at the intersection of Moodie Drive and Menten Place West. Easily accessible by public transportation; by bus (97,152,252 and 256) as well as by highways 416 and 417. Due to its prime location, 245 Menten Place benefits from great visibility, due to high street traffic. This building also benefits from ample natural lighting which can be noticed throughout the building.



Overview of spaces



Office spaces with abundant lighting



In the Bells Corners neighborhood of Ottawa



Easily accessible by public transport and Highways 416 & 417



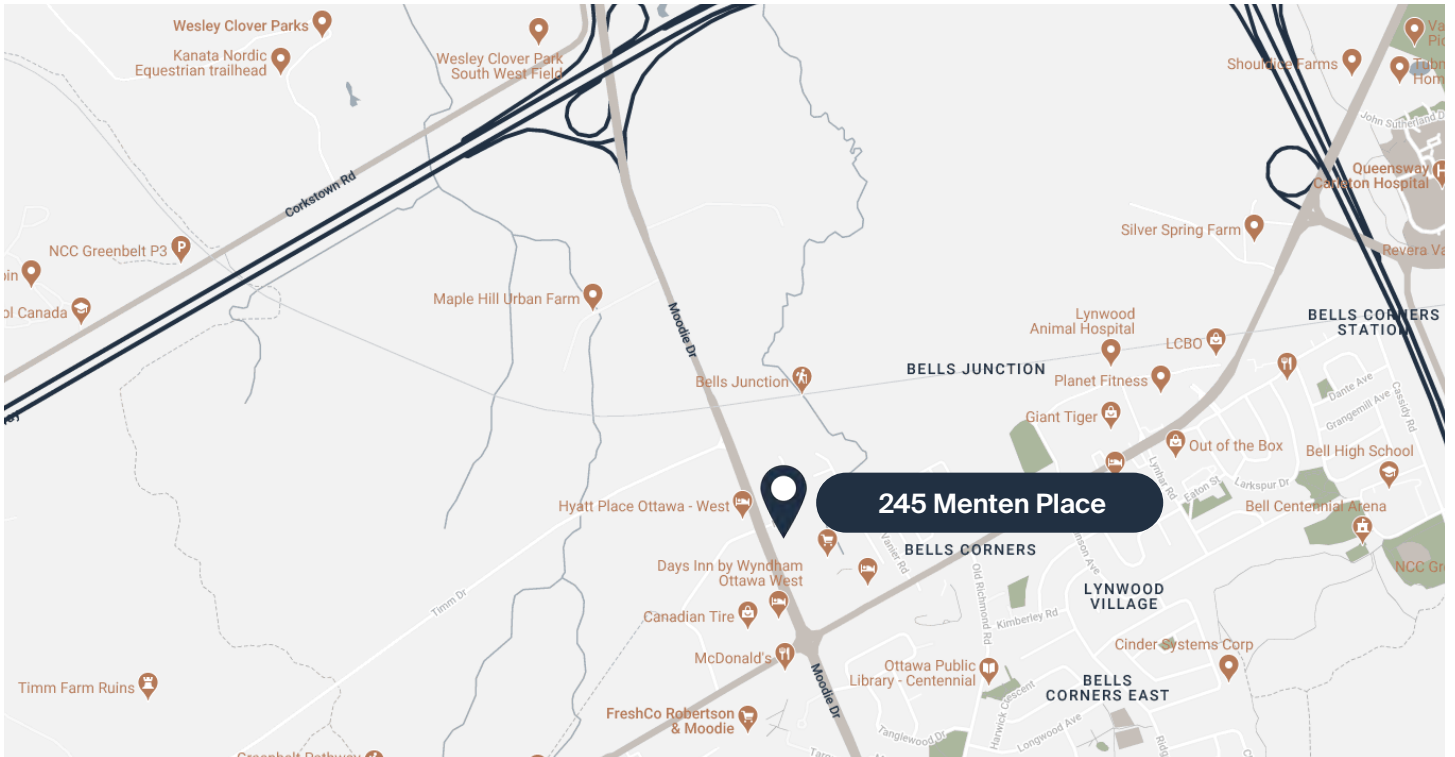
Vast outdoor parking



**Spaces ready
to meet
all of your
needs
and
expectations**



Location



Contact



613 454-0188



location@btbreit.com



©2025 BTB Real Estate Investment Trust. All rights reserved. The information contained in this brochure is provided for general information purposes only and has been obtained from sources believed to be reliable. However, no warranty or representation, express or implied, is made as to the accuracy, completeness, or reliability of the information provided. The information contained in this brochure is provided in accordance with the information available at the time of writing, and is subject to change. Without limiting the foregoing, all information is subject to errors, omissions, changes in price, rental conditions, or withdrawal without notice. The condition of the property and its features are provided "as is" and are subject to change. Any projections, opinions, or estimates are provided as illustrative examples only and are subject to uncertainty.