

English



# ESPACES À LOUER

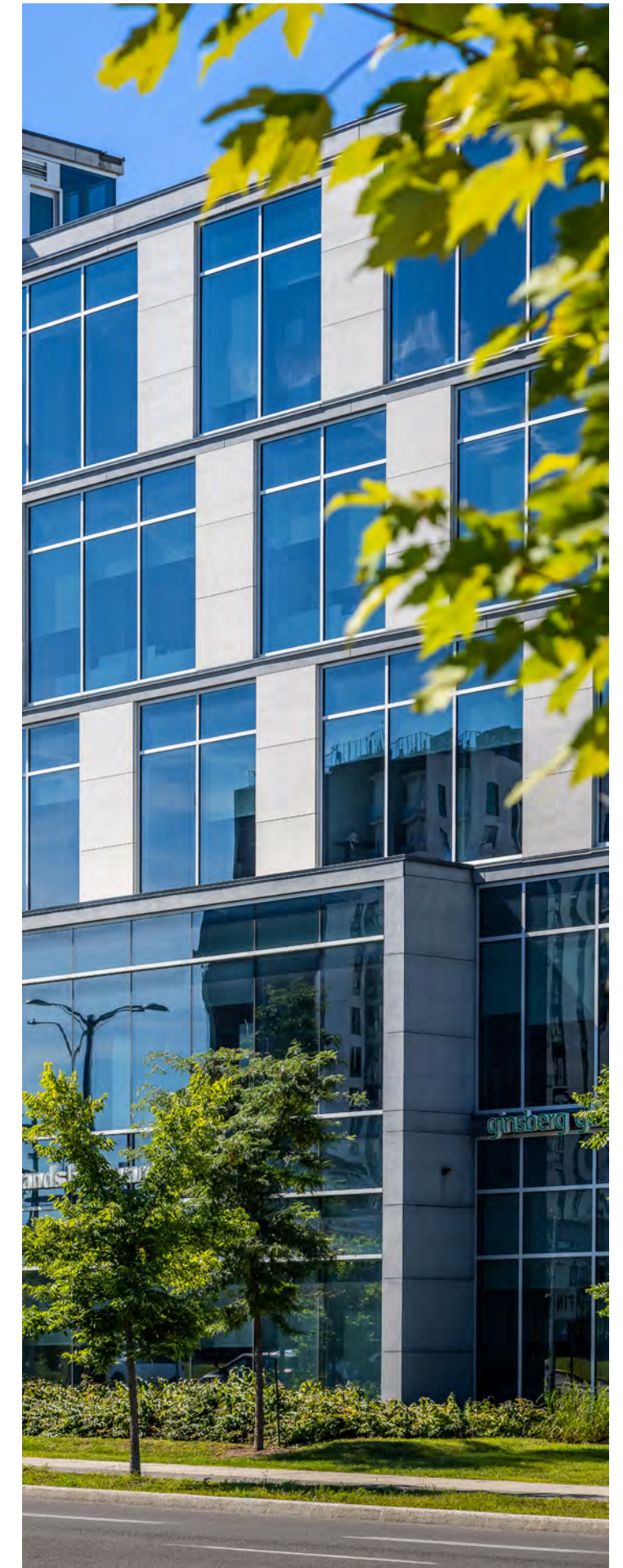
3111, boulevard Saint-Martin O., Laval, QC  
52 288 pi. ca. | Bureaux





# Des bureaux facilement accessibles à Laval

Le 3111 Saint-Martin bénéficie d'un accès facile aux autoroutes 15 et 440. En ce qui concerne les transports publics, la propriété est située à 5 minutes en voiture de la station de métro Montmorency, offrant un accès direct à l'île de Montréal. La propriété est principalement desservie par la ligne d'autobus 66, qui s'arrête à l'entrée principale de la propriété. La propriété est également desservie par d'autres lignes situées à distance de marche, comme les lignes 42, 60 et 360. Les voies d'autobus offrent un accès direct à la station de métro Montmorency et au train de banlieue de la Concorde, à des intervalles de 10 minutes ou moins. Le transport par autobus sera amélioré avec le projet SRB, situé le long de l'autoroute 15 (à l'angle du boulevard Saint-Martin Est) et du boulevard Pie-IX (route 125).



## Aperçu des espaces



Espaces de bureaux hors pair



Situé à Laval



Facilement accessible en transports en commun et par l'autoroute 15 et 440



Certifications : BOMA BEST et LEED Argent



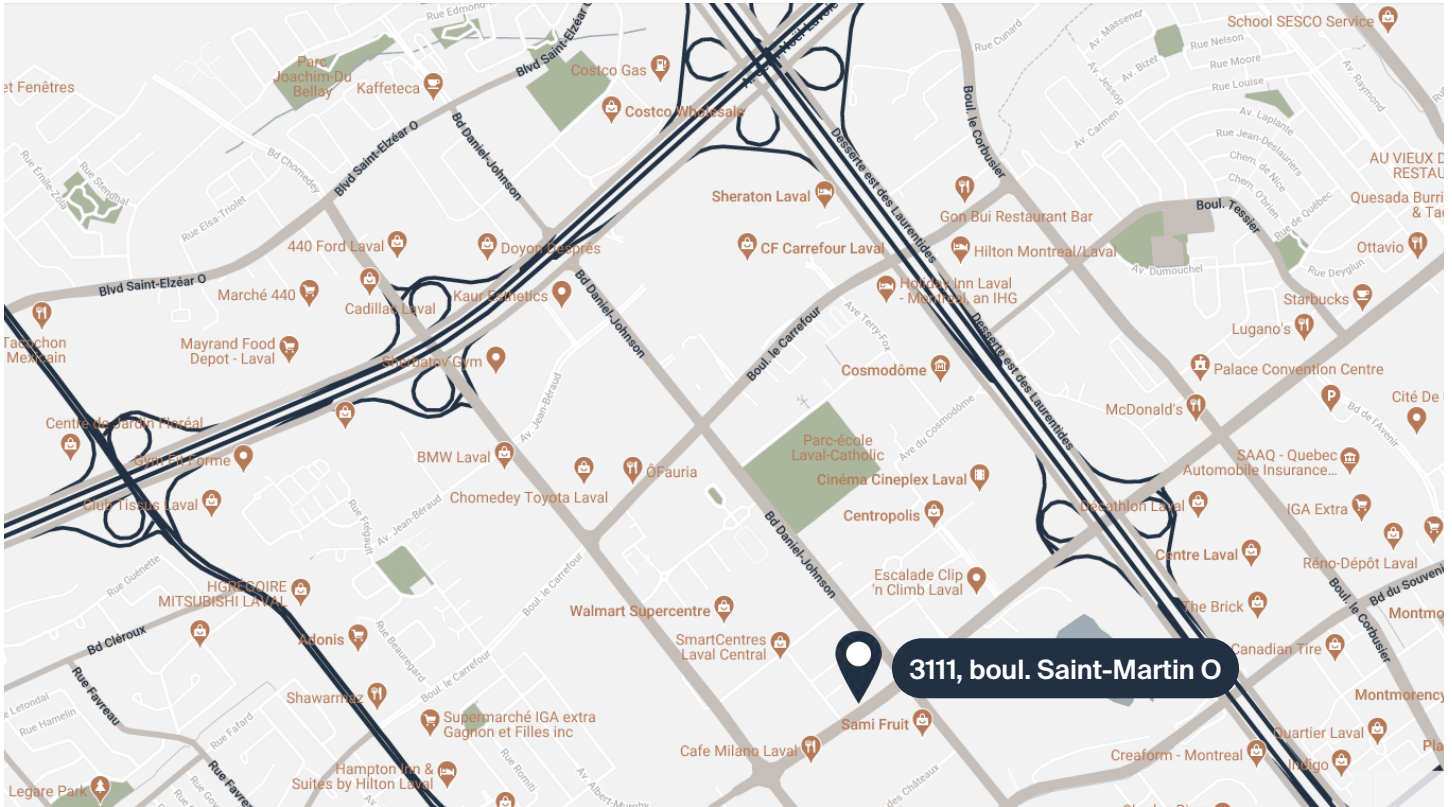


**Des espaces  
prêts à  
répondre  
à l'ensemble  
de vos  
besoins**





# Localisation



## Contact



514 286-0188



location@btbreit.com



©2025 Fonds de placement immobilier BTB. Tous droits réservés. Les informations contenues dans cette brochure sont fournies à titre informatif seulement et proviennent de sources jugées fiables. Cependant, aucune garantie ou déclaration, expresse ou implicite, n'est faite quant à l'exactitude, l'exhaustivité ou la fiabilité des informations fournies. Les informations contenues dans cette brochure sont fournies selon l'information disponible au moment de la rédaction, et sont assujetties à des changements. Sans limiter la portée de ce qui précède, toutes les informations sont sujettes à des erreurs, omissions, modifications de prix, conditions de location ou retrait sans préavis. L'état de la propriété et ses caractéristiques sont fournis "tels quels" et peuvent être modifiés. Toute projection, opinion ou estimation est fournie à titre d'exemple seulement et est sujette à des incertitudes.





# SPACES FOR LEASE

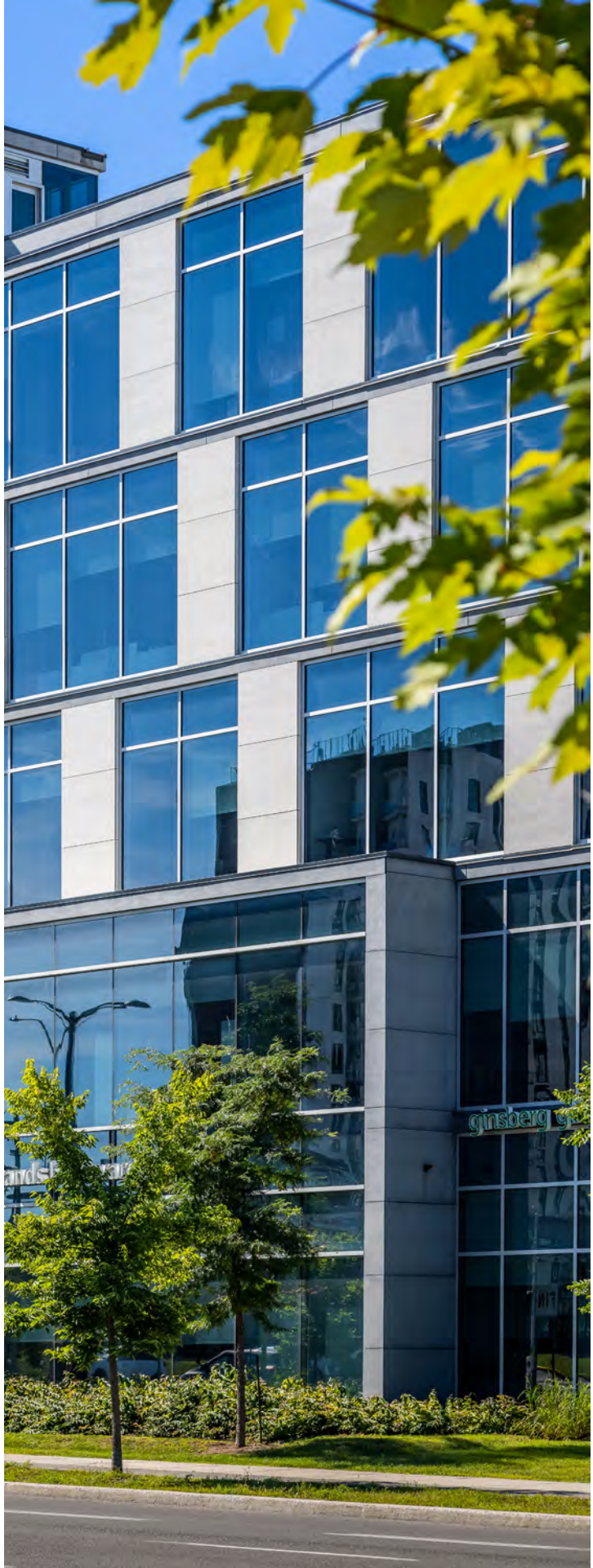
3111, Saint-Martin boulevard W., Laval, QC  
52,288 sq. ft. | Office





# Easily accessible offices in Laval

3111 Saint-Martin benefits from an easy access due its proximity to Highways 15 and 440. In terms of public transportation, the property is located within a 5-minute drive of the Montmorency metro station, which provides direct access to the Island of Montréal. The property is primarily serviced by bus route 66, which stops at the property's main entrance. The property is also serviced by other routes which are located within walking distance, such as routes 42, 60 & 360. The bus lanes provide direct access to the Montmorency metro station and de la Concorde commuter train at intervals of 10 minutes or less. Transportation via bus will be further improved with the SRB project, located along Highway 15 (corner of Saint-Martin Boulevard East) and Pie-IX Boulevard (Route 125).



## Overview of spaces



Outstanding office spaces



Situated in Laval



Easily accessible by public transport and Highways 15 & 440



Certifications : BOMA BEST & LEED Silver





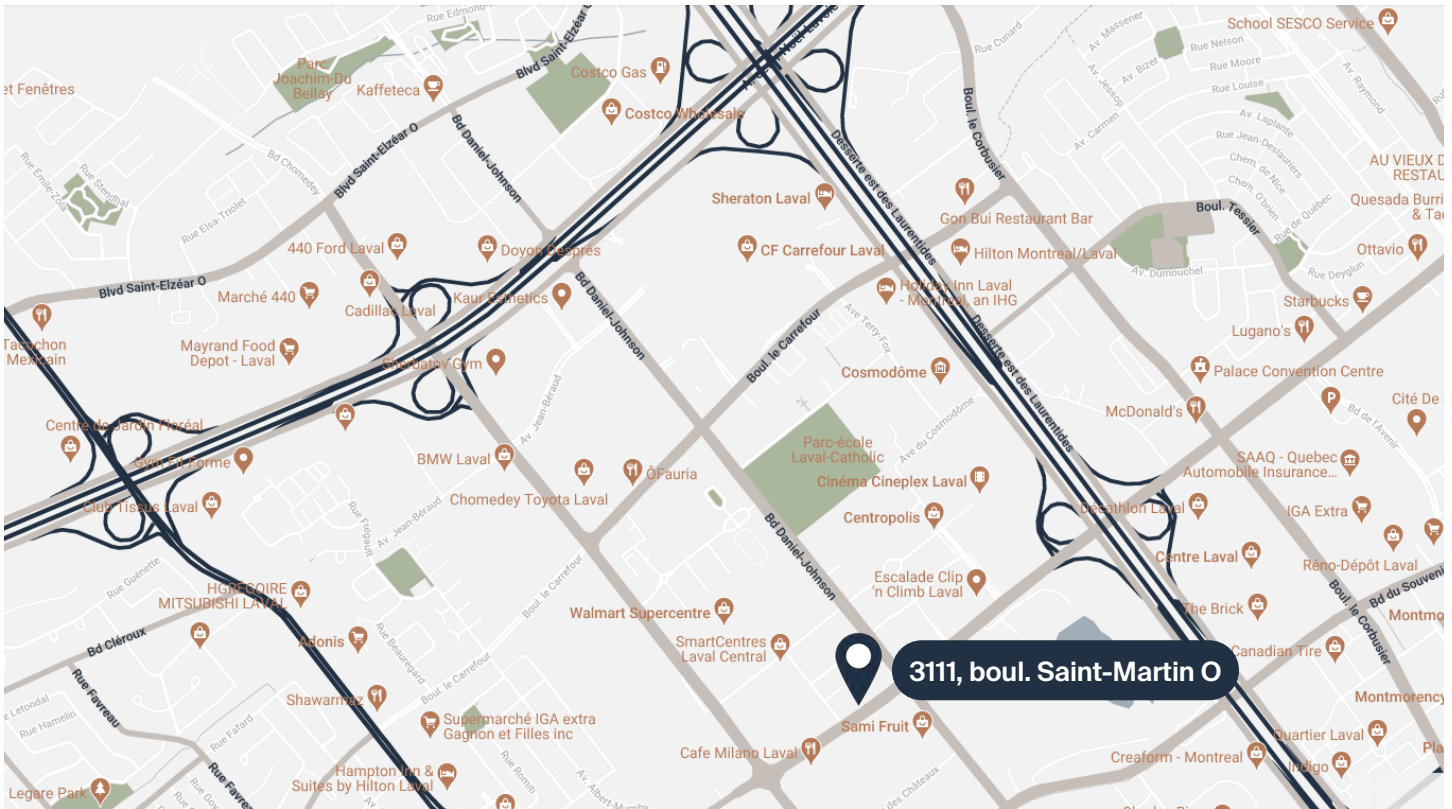
**Spaces ready  
to meet  
all of your  
needs  
and  
expectations**

---





# Location



# Contact



514 286-0188



location@btbreit.com



©2025 BTB Real Estate Investment Trust. All rights reserved. The information contained in this brochure is provided for general information purposes only and has been obtained from sources believed to be reliable. However, no warranty or representation, express or implied, is made as to the accuracy, completeness, or reliability of the information provided. The information contained in this brochure is provided in accordance with the information available at the time of writing, and is subject to change. Without limiting the foregoing, all information is subject to errors, omissions, changes in price, rental conditions, or withdrawal without notice. The condition of the property and its features are provided "as is" and are subject to change. Any projections, opinions, or estimates are provided as illustrative examples only and are subject to uncertainty.