

English

ESPACE À LOUER

505, rue des Forges "Complexe de Léry",
Trois-Rivières, QC G9A 6E6
79 349 pi. ca. | Bureaux

 **BTB**

Espaces de bureaux et commerciaux de premier choix au cœur de Trois-Rivières

Le Complexe de Léry, un immeuble de classe A au cœur du centre-ville de Trois-Rivières, propose des espaces de bureaux et commerciaux réputés, avec parking intérieur et extérieur et service d'entretien. Les Suites Préférentielles offrent des bureaux prêts à l'emploi, de 110 à 212 pieds carrés, avec entrée commune, salle d'attente, cuisine, salle de réunion et salle de conférence. Trois-Rivières, 9e ville du Québec, est un pôle économique et culturel de la Mauricie, offrant un emplacement stratégique entre Montréal, Québec et Sherbrooke, alliant confort de la banlieue et effervescence urbaine.



Aperçu des espaces



Espaces de bureaux



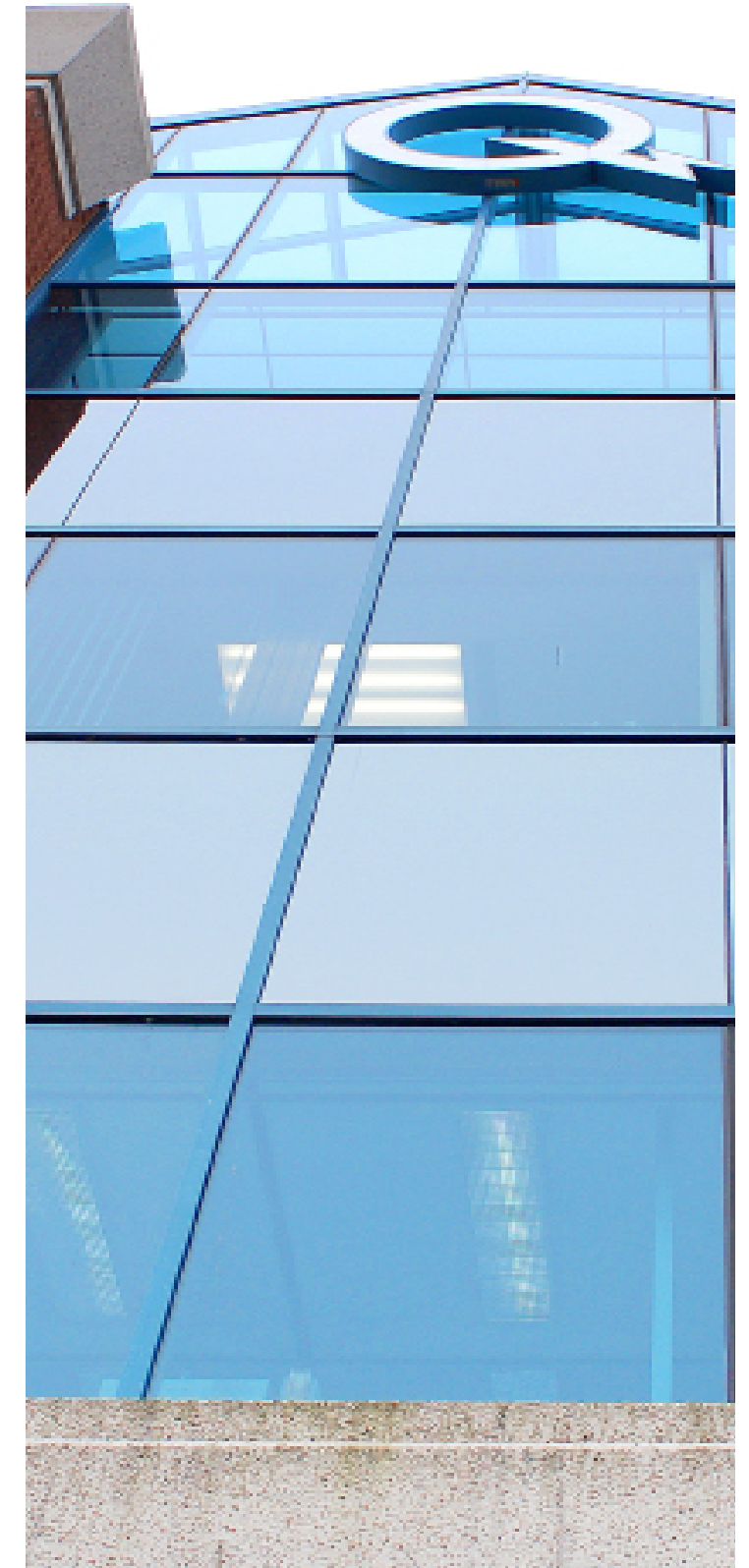
Situé au cœur du pôle économique et culturel de la Mauricie



Facilement accessible de Montréal, Québec et Sherbrooke



Vaste stationnement extérieur et intérieur





**Complexe de
Léry : votre
adresse de
prestige pour
les affaires à
Trois-Rivières**



Localisation



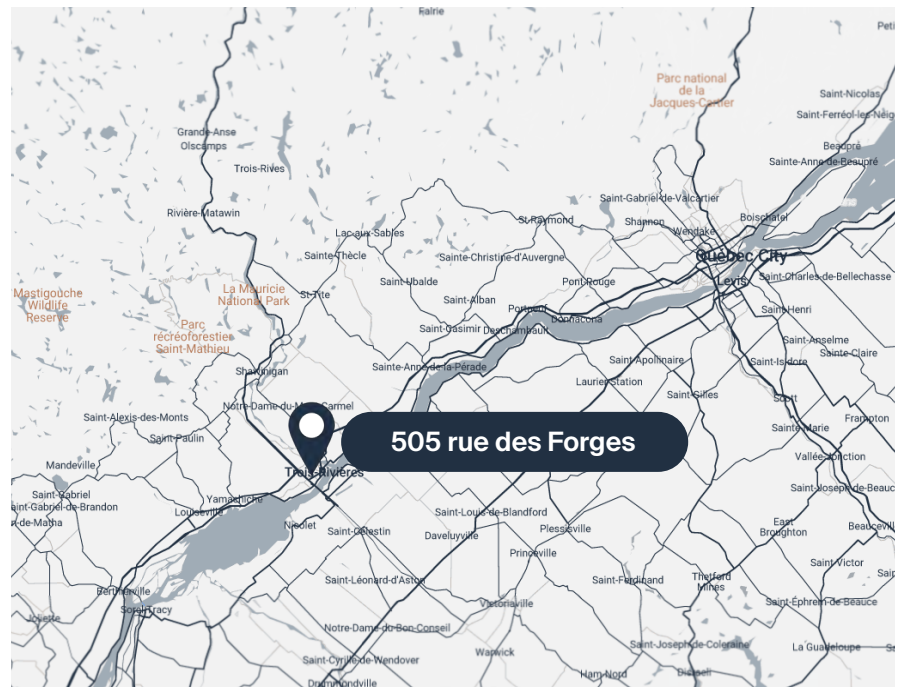
Contact



418 683-0188



location@btbreit.com



©2025 Fonds de placement immobilier BTB. Tous droits réservés. Les informations contenues dans cette brochure sont fournies à titre informatif seulement et proviennent de sources jugées fiables. Cependant, aucune garantie ou déclaration, expresse ou implicite, n'est faite quant à l'exactitude, l'exhaustivité ou la fiabilité des informations fournies. Les informations contenues dans cette brochure sont fournies selon l'information disponible au moment de la rédaction, et sont assujetties à des changements. Sans limiter la portée de ce qui précède, toutes les informations sont sujettes à des erreurs, omissions, modifications de prix, conditions de location ou retrait sans préavis. L'état de la propriété et ses caractéristiques sont fournis "tels quels" et peuvent être modifiés. Toute projection, opinion ou estimation est fournie à titre d'exemple seulement et est sujette à des incertitudes.



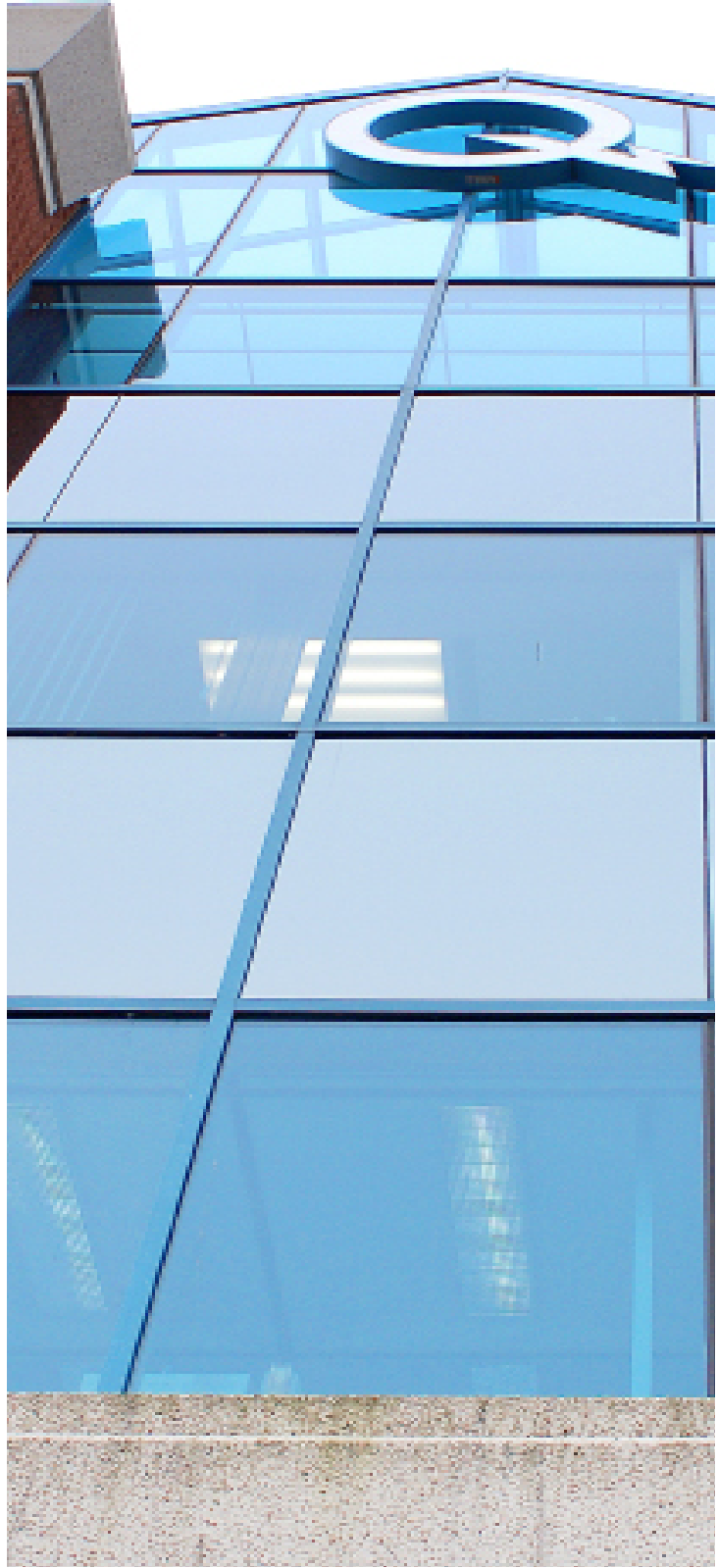
SPACES FOR LEASE

**505, des Forges Street “Complexe de Léry”,
Trois-Rivières, QC G9A 6E6
79,349 sq. ft. | Office**







Prime office and commercial spaces in the heart of Trois-Rivières

The Complexe de Léry, a Class A building in the heart of downtown Trois-Rivières, offers renowned office and commercial spaces, with indoor and outdoor parking and maintenance services. The Preferred Suites offer ready-to-use offices, ranging from 110 to 212 square feet, with a common entrance, waiting room, kitchen, meeting room, and conference room. Trois-Rivières, the 9th largest city in Quebec, is an economic and cultural hub of the Mauricie region, representing 50% of its population. Located equidistant from Montreal, Quebec City, and Sherbrooke, Trois-Rivières combines suburban comfort with urban vibrancy.



Overview of spaces

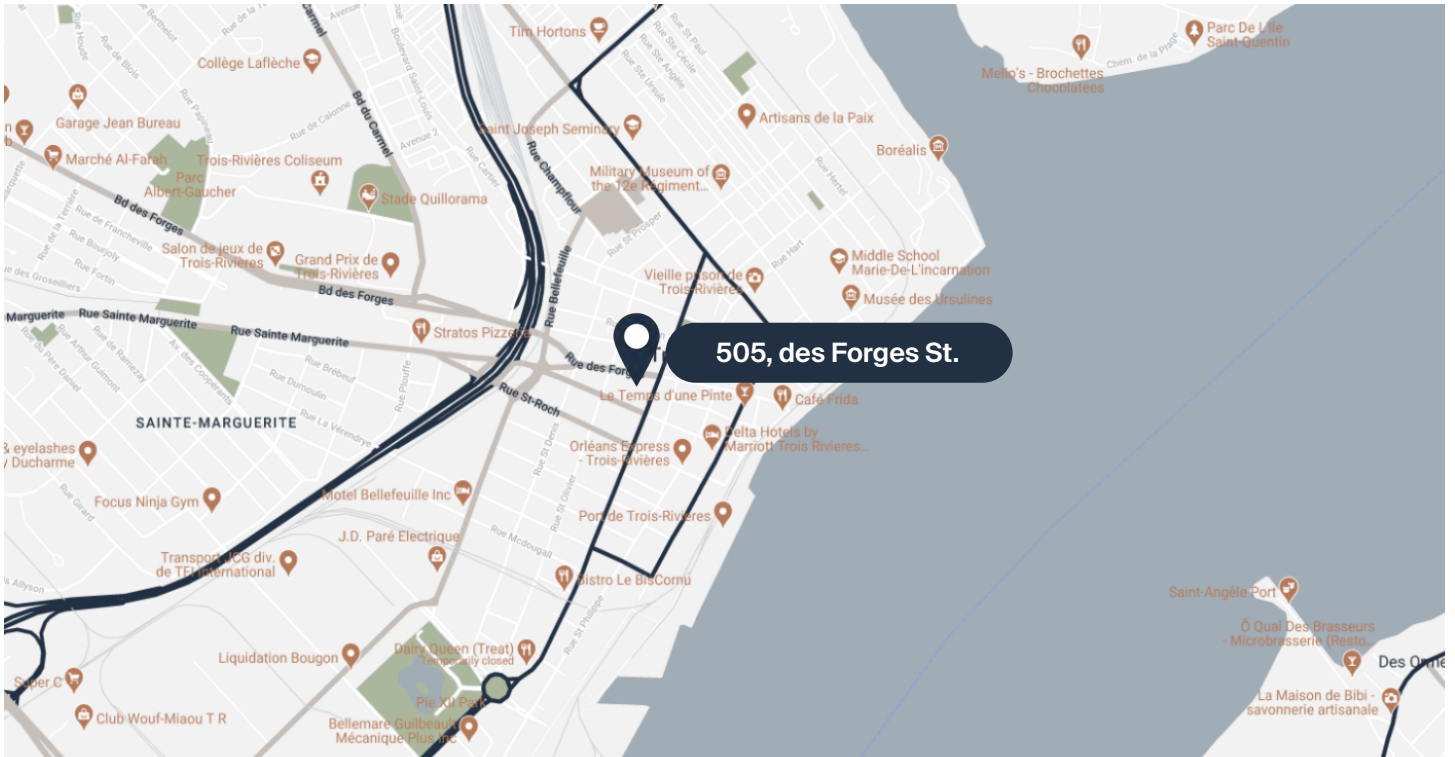
-  Outstanding office spaces
-  Located in the economic and cultural hub of the Mauricie region
-  Easily accessible from Montréal, Quebec City and Sherbrooke
-  Large outdoor and indoor parking



**Léry Complex:
your premier
address for
business in
Trois-Rivières**



Location



Contact



418 683-0188



location@btbreit.com



©2025 BTB Real Estate Investment Trust. All rights reserved. The information contained in this brochure is provided for general information purposes only and has been obtained from sources believed to be reliable. However, no warranty or representation, express or implied, is made as to the accuracy, completeness, or reliability of the information provided. The information contained in this brochure is provided in accordance with the information available at the time of writing, and is subject to change. Without limiting the foregoing, all information is subject to errors, omissions, changes in price, rental conditions, or withdrawal without notice. The condition of the property and its features are provided "as is" and are subject to change. Any projections, opinions, or estimates are provided as illustrative examples only and are subject to uncertainty.